

BMD162

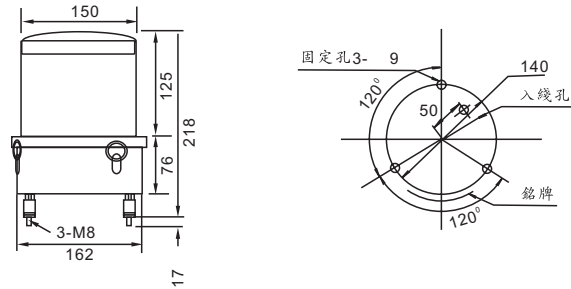
IP23



特性說明

- 光源：
 - ※ 紅，橙，綠，藍，四種顏色。
- 燈罩：
 - ※ 採用高性能耐熱，防震材料。
- 燈座：
 - ※ 採用烤漆鋼材 (SUS 304)，持久耐用。
- 震動測試：頻率為10~55赫茲，振幅為0.5毫米，在Y軸方向測試40分鐘。
- 衝擊測試：加速度為500 m/s²(約50G)，在Y軸方向測試三次。

尺寸圖



類型

機種型號	工作電壓	燈泡規格	閃爍頻率	重量
BMD162-BB0B-R0.5	DC 12V	12V 35W	160f.p.m	1.4kg
BMD162-BB0E-R0.5	DC 24V	24V 35W		
BMD162-BB0D-R0.5	AC24V	24V 35W		
BMD162-BB0M-R0.5	AC 110V	120V 40W	140f.p.m	1.6kg
BMD162-BB0N-R0.5	AC220V	220V 30W		

BPD162

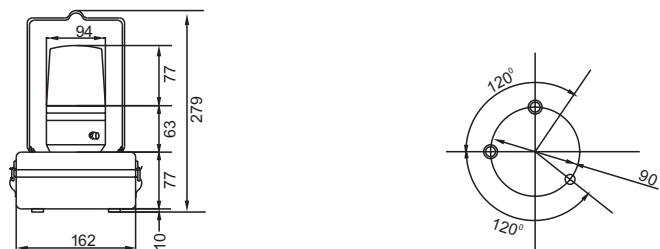
IP55



特性說明

- 光源：
 - ※ 紅，橙兩種顏色。
- 燈罩：
 - ※ 採用高性能防風化，半透明材料。
- 旋轉燈光和旋轉燈光伴隨間斷性電子示警音兩種方式可自由選擇。
- 工作電壓有交流和蓄電池兩種方式，交流電壓為110伏，蓄電池 (6V4A) 可連續使用5~6小時。
- 震動測試：頻率為10~55赫茲，振幅為0.5毫米，在Y軸方向測試40分鐘。
- 衝擊測試：加速度為500 m/s²(約50G)，在Y軸方向測試三次。

尺寸圖



類型

機種型號	工作電壓	燈泡規格	閃爍頻率	重量
BRD162-BB0H-R0.5	DC 6V	6V 3W	120f.p.m	1.8kg
BRD162-BB0M-R0.5	AC 110V Battery 6V	6V 3W		2.4kg