

# BRD173

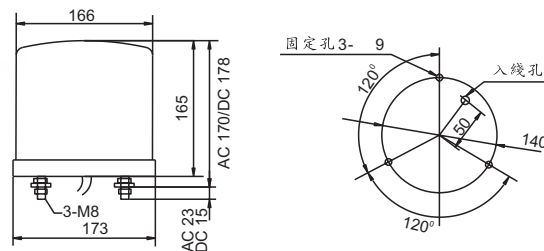
IP23



## 特性說明

- 光源：
  - ※ 紅，橙兩種顏色。
- 燈罩：
  - ※ 采用高性能防風化，半透明材料。
- 燈座：
  - ※ 采用不銹鋼 (SUS 304)，持久耐用。
- 寬大的反射鏡確保發出強勁的旋轉光。
- 獨特輕巧的電動機：耐用，節能。
- 旋轉驅動裝置：穩定、無噪聲。
- 震動測試：頻率為10~55赫茲，振幅為0.5毫米，在Y軸方向測試40分鐘。
- 衝擊測試：加速度為500 m/s<sup>2</sup> (約50G)，在Y軸方向測試三次。

## 尺寸圖



## 類型

機種型號	工作電壓	燈泡規格	閃爍頻率	重量
BRD173-BB0B-R0.5	DC 12V	12V 35W	170f.p.m	1.1kg
BRD173-BB0E-R0.5	DC 24V	24V 35W		
BRD173-BB0M-R0.5	AC 110V	120V 40W	150F.P.M	1.2kg
BRD173-BB0N-R0.5	AC 220V	220V 30W		

# BDD173

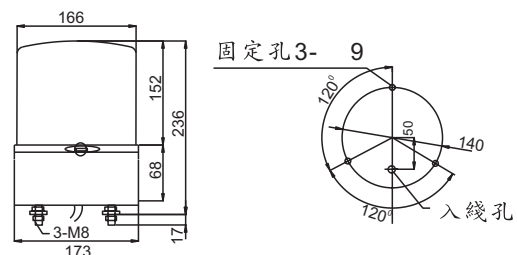
IP23



## 特性說明

- 光源：
  - ※ 紅，橙兩種顏色。
- 燈罩：
  - ※ 采用高性能防風化，半透明材料。
- 燈座：
  - ※ 采用不銹鋼 (SUS 304)，持久耐用。
- 寬大的反射鏡確保發出強勁的旋轉光。
- 獨特輕巧的電動機：耐用，節能。
- 震動測試：頻率為10~55赫茲，振幅為0.5毫米，在Y軸方向測試40分鐘。
- 衝擊測試：加速度為500 m/s<sup>2</sup> (約50G)，在Y軸方向測試三次。

## 尺寸圖



## 類型

機種型號	工作電壓	燈泡規格	閃爍頻率	重量
BDD173-BB0M-R0.5	AC110V	120V 40W	180f.p.m	1.4kg
BDD173-BB0N-R0.5	AC220V	220V 30W		