

WPD204

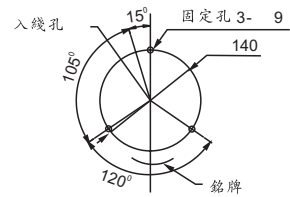
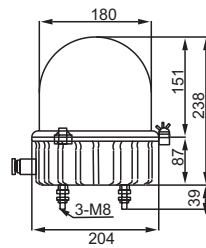
IP66



特性說明

- 光源：
※ 紅，橙兩種顏色。
- 燈罩：
※ 採用高性能耐熱，防震材料。
- 燈座：
※ 採用防腐蝕鋁合金從屬構造。
- 工作溫度：-30℃~+80℃。
- 防水構造：適合IP66標準。
- 震動測試：頻率為10~55赫茲，振幅為0.5毫米，在Y軸方向測試40分鐘。
- 衝擊測試：加速度為500 m/s²（約50G），在Y軸方向測試三次。

尺寸圖



類型

機種型號	工作電壓	燈泡規格	閃爍頻率	重量
WPD204-BB0B-R0	DC 12V	12V 35W	160f.p.m	3.0kg
WPD204-BB0E-R0	DC 24V	24V 35W		
WPD204-BB0M-R0	AC110V	120V 40W	140f.p.m	3.2kg
WPD204-BB0N-R0	A220V	220V 30W		

EPD224

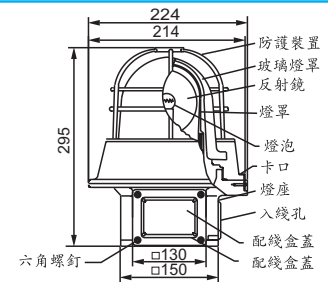
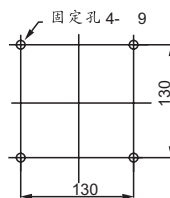
IP54



特性說明

- 光源：
※ 紅，橙，綠，藍四種顏色，更換燈泡簡便，旋開燈罩即可。
- 燈罩：
※ 採用半透明樹脂和透明玻璃雙重構造：防水、防塵。（適合2G4標準）
- 燈座：
※ 採用防腐蝕鋁合金鑄造而成，表層經過烤漆處理。
- 低價位、結構輕巧。
- 防水構造：適合IP66標準。
- 防爆設計：燈罩外部有防護裝置。
- 拋物線型的反射鏡發出強勁閃光。
- 震動測試：頻率為10~55赫茲，振幅為0.5毫米，在Y軸方向測試40分鐘。
- 衝擊測試：加速度為500 m/s²（約50G），在Y軸方向測試三次。

尺寸圖



類型

機種型號	工作電壓	燈泡規格	閃爍頻率	重量
EPD224-BB0B-R0	DC 12V	12V 10W	170f.p.m	6.5kg
EPD224-BB0E-R0	DC 24V	24V 10W		
EPD224-BB0G-R0	DC 48V	48V 10W		
EPD224-BB0M-R0	AC110V	12V 5W	170~180f.p.m	
EPD224-BB0N-R0	AC220V	12V 5W	160~170f.p.m	